



Configuratie TCP-IP Zebra GK420/ ZD420 ten behoeve van WebStock

Hier volgt een stappenplan voor instellen van de Zebra GK420 of ZD420 voor gebruik met WebStock.

- Sluit de printer in het magazijn aan met een netwerkkabel zet deze aan en zorg dat er labels in de printer zitten. Dan krijgt de printer als het goed is een IP-adres van de DHCP server.
- Als de printer aan is en er zitten labels in dan kun je het ip-adres en mac-adres uitprinten : *If printer power is ON, press FEED + CANCEL for two seconds.*

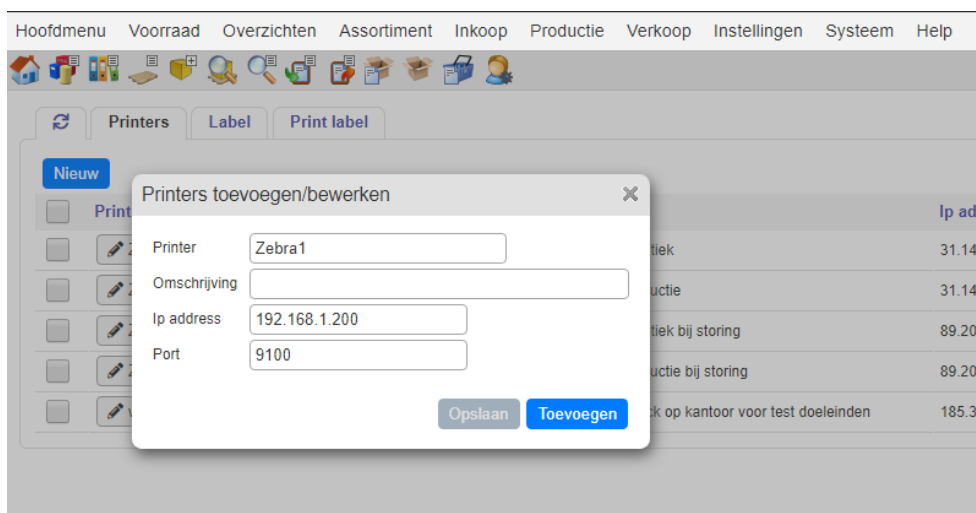
Kijk voor documentatie van button-comando's op

https://www.zebra.com/content/dam/zebra_new/ia/en-us/manuals/printers/desktop/zd620-zd420/zd620-zd420-ug-en.pdf

of:

<https://www.zebra.com/us/en/support-downloads/printers/desktop/zd420d.html>

- DHCP: Zorg dat de printer met dit IP-adres en Mac-adres een DHCP reservering krijgt in de DHCP server zodat hij ten alle tijden hetzelfde IP-adres krijgt bij opstarten.
- port forwarding: De port forwarding is voor het aansturen van de printer vanaf het internet via TCP-IP. In de internet router kan elke willekeurig beschikbare poort doorgestuurd worden naar de interne poort 9100 op het IP-adres van de printer. Dit is nodig voor het permanent functioneren van de printer.
- Voeg de printer toe in WebStock met het externe IP-adres (internet adres) van de router en de poort die door de router wordt doorgestuurd naar het interne IP-adres van de printer.



De Printer is nu klaar voor gebruik met WebStock